

Logements protégés, Prangins CH
2b architectes
Concours 2009 - Lauréat, en cours



Vue d'ensemble

Une topographie identitaire

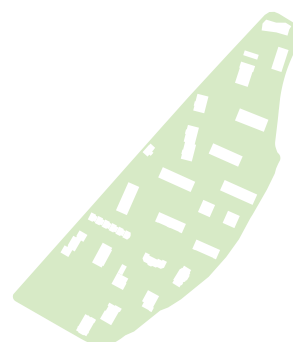
Entre échelle domestique et échelle urbaine, le bâtiment complète l'insertion paysagère des autres bâtiments de logement existants dans le 'parc d'habitation'. Il propose une volumétrie compacte aux contours organiques formant une synthèse des types voisins. Il exprime à la fois une forte contextualisation à l'échelle du quartier tout en assumant sa particularité d'un objet spécifique, intégrant le caractère topographique pré-existant, formant avec ses deux collines-paysagères, ex-réservoirs, l'identité du lieu.

Habiter le parc, une intégration maximale

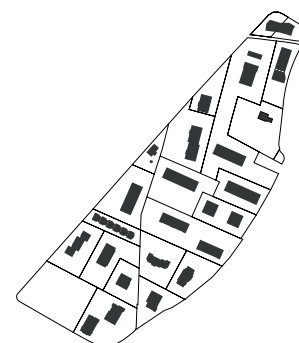
Le projet assemble dans une logique géométrique maîtrisée, une forme qui minimise la perception de la présence des différentes façades tout en offrant une perception changeante de sa volumétrie, jouant des 'collines paysagères' et des points de vues. Cette définition spécifique de la forme se combine avec un travail sur le crépi minéral de façade assumant ainsi le caractère banal et économique du revêtement présent sur les bâtiments voisins, mais le rendant singulier par un travail sur sa couleur et sa texture.

Des logements à vivre

Les typologies proposent une grande variété de tailles d'appartements, utilisant toutes le même principe typologique permettant une dilatation de l'entrée se prolongeant jusqu'à l'espace de séjour. Cet espace profite de la géométrie particulière du bâtiment, en s'ouvrant en direction du séjour et de la lumière, et offre ainsi un grand espace à vivre agrandissant la perception du logement, et permettant diverses appropriations.



Parc paysagé



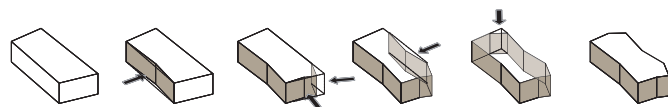
Morphologie urbaine



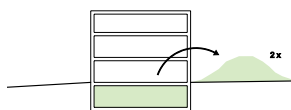
Plan d'ensemble



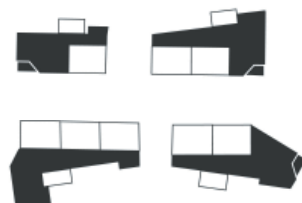
Plan rez de chaussée 1:500



Opérations sur la forme



Paysage durable



Espaces à vivre diversifiés



Plan R+1



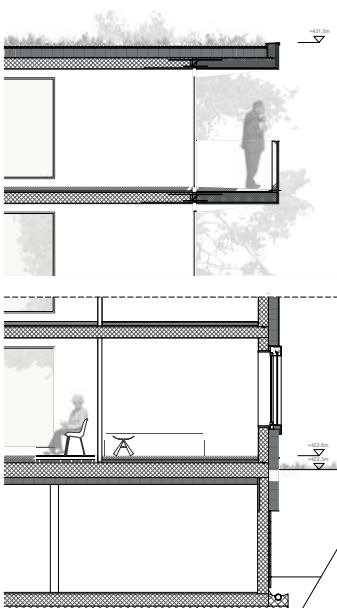
Coupe transversale 1:500



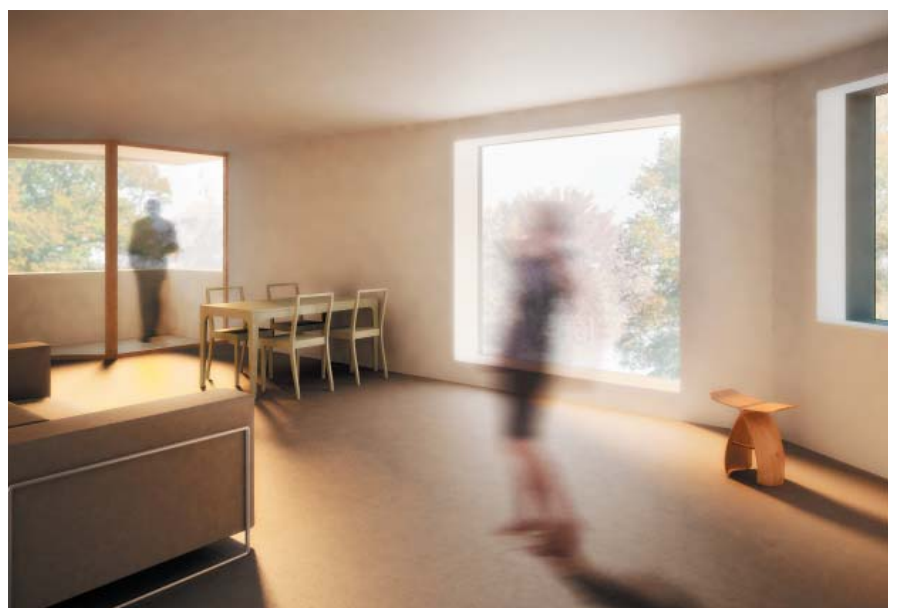
Plan R+2



Elévations façades



Coupe détail



Vue intérieure

Maitre de l'ouvrage	Coopérative cité derrière Place Benjamin-Constant, 2 Case postale 6264 CH-1002 Lausanne t +41-21-310-15-25 f +41-21-310-14-20 cite.derriere@fiducimmo.ch
Architectes	2b architectes Stephanie Bender / Philippe Béboux collaborateurs: Stephanie Bender, Philippe Béboux, Marianne Baumgartner, Aurora Lemarinier, Carolin Jung, Tanguy Ruffret, Patrizia Gabrielli, Alan Hasoo 20, avenue de Jurigoz CH-1006 Lausanne t +41-21-617 58 17 f +41-21-617 58 33 2b@2barchitectes.ch www.2barchitectes.ch
Direction des travaux	FT Concept Eric Deladoey 2, Place Benjamin-Constant CH-1002 Lausanne t + 41-79-324-61-42 f + 41-21-310-14-20 eric.deladoey@ftconcept.ch
Ingénieur civil	Jean Claude Nicod M. Victorino Terreaux 28 case - postale 157 CH-1350 Orbe t +41-24-441-11-76 f +41-24-441-17-47 nicodjc@bluwin.ch
Ingénieur thermique	Normal office SA Peter Braun Route de la Fonderie 32 CH-1700 Fribourg t +41-79-359-49-29 f +41-26-424-87-30 normal.pb@bluewin.ch
Ingénieur acoustique	Bernard Braune Hausacherstr. 42 CH-8122 Binz t + 41-44-980-20-25 f + 41-44-980-20-53 b.braune@bluewin.ch