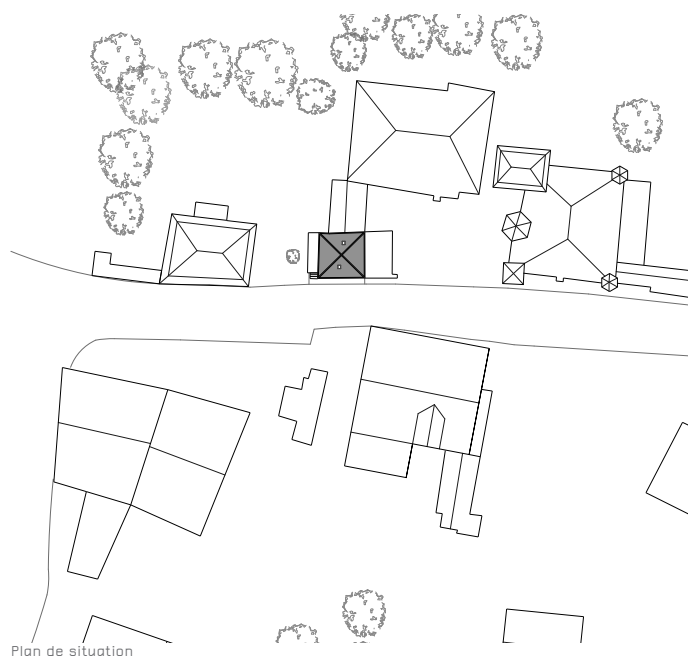


Tour Moinat, Transformation et extension d'un logement, Echandens CH  
2b architectes  
Réalisation 2009-2010



Cette Tour du 16<sup>ème</sup> siècle, anciennement grenier à grain du Château d'Echandens, avait fait l'objet d'une transformation en logement au début du 20<sup>ème</sup> siècle, et de différents aménagements d'équipement sanitaires dans les années 60-70. Les combles n'étaient jusque là pas habitables, car la hauteur disponible sous la charpente était d'environ 1,60m. De taille extrêmement réduite (env 65 m<sup>2</sup>), le logement existant se développait uniquement sur 2 étages, et n'offrait plus une réponse adaptée aux attentes actuelles, ni en terme de surface et d'espace, ni en terme d'équipement. L'option de projet développée avec les maîtres d'ouvrage, a consisté à utiliser la surface disponible au niveau des combles pour offrir 30 m<sup>2</sup> supplémentaires au logement, à l'aide d'un nouveau 'meuble' prenant place à la manière d'un parasite dans la Tour, et gérant tout à la fois l'organisation fonctionnelle des programmes, la circulation entre les étages, et le nouveau 'plancher' des combles.

Cet objet à la fois autonome et intimement inter-dépendant à la tour, occupe l'entier du vide minéral de l'édifice original, en l'habitant complètement de l'entrée du logement au nouvel espace créer sous les combles. Jouant du contraste avec l'existant, minéral, l'intervention propose une matérialité unique en utilisant pour l'entier de sa construction, des panneaux 3 plis mélèze. Si l'entier des murs et des aménagements en périphérie de l'espace, utilisent le blanc comme valeur immatérielle, le meuble affirme sa matérialité 'bois', par la structure nerveuse de la surface de ses panneaux, marquant et datant la nouvelle intervention.

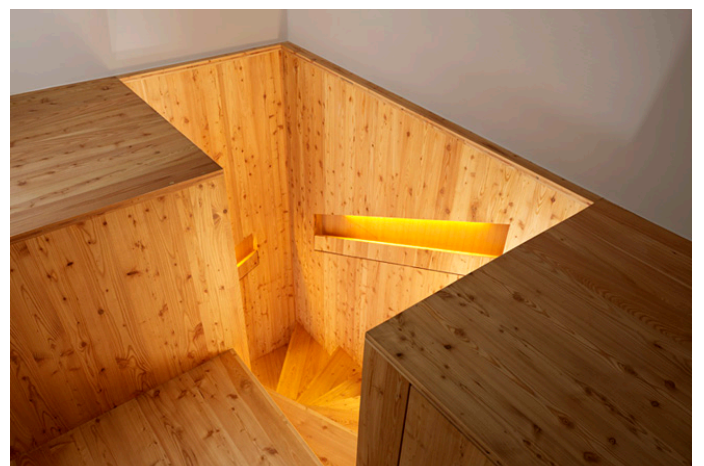




meuble escalier / rez

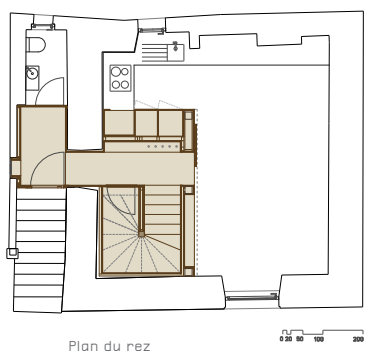
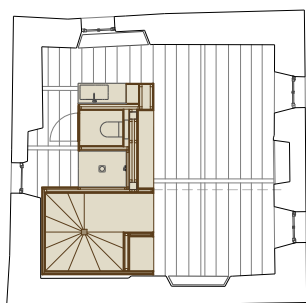
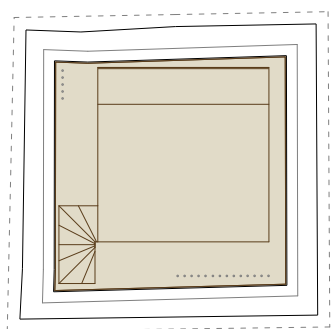
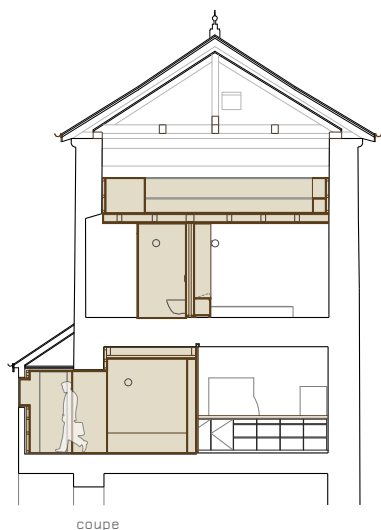


meuble escalier / étage



meuble escalier / combles





Maitre de l'ouvrage	Hoirie Moinat, Ch. Moinat 16, Rue du Château 1026 ECHANDENS VD
Architectes	2b architectes Stephanie Bender / Philippe Béboux collaborateurs: Marianne Baumgartner, Tanguy Auffret-Postel 20, avenue de Jurigoz CH-1006 Lausanne t +41-21-617 58 17 f +41-21-617 58 33 2b@2barchitectes.ch www.2barchitectes.ch
Ingénieur civil	Normal Office Peter Braun Rte de la Fonderie 32 CH-1700 Fribourg
Mandataires	Burgy WIDER Mülhauser Chaillet Lambelet José Ramos Nicola Primiano et fils Créachape Simonetti frères
Photographe (Copyright)	Milo Keller 21, Passage Lathuile 75018 Paris France