

Patio à Cully-VD

projet 2005, réalisation 2006
MO privée

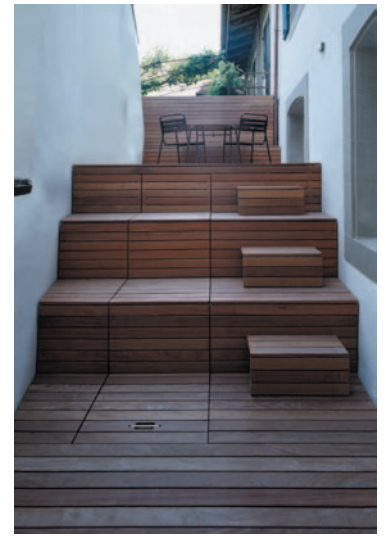
Intervention cherchant à valoriser l'unique prolongement extérieur d'une maison vigneronne de Cully, le réaménagement de cette ancienne cour de service très fragmentée et étriquée, devait avant tout redonner une cohérence et des usages à un lieu qui par des transformations successives était devenu inutilisable et peu agréable.

Le projet gère les différents niveaux existant par un élément de sol bois, qui en se pliant devient gradins/escaliers puis terrasse et banc. En réduisant ainsi à un élément, l'intervention, l'aménagement redonne une cohérence et des fonctionnalités à la cour tout en agrandissant visuellement l'espace.



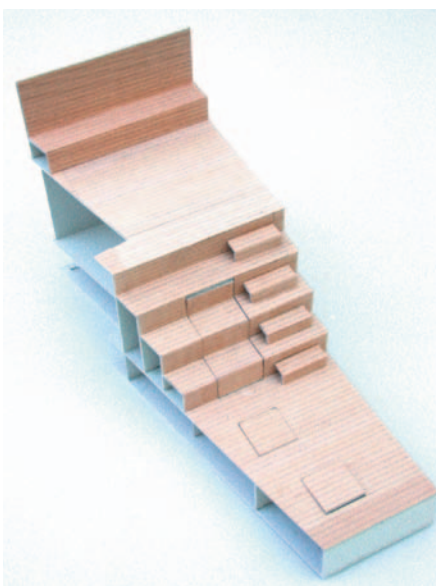
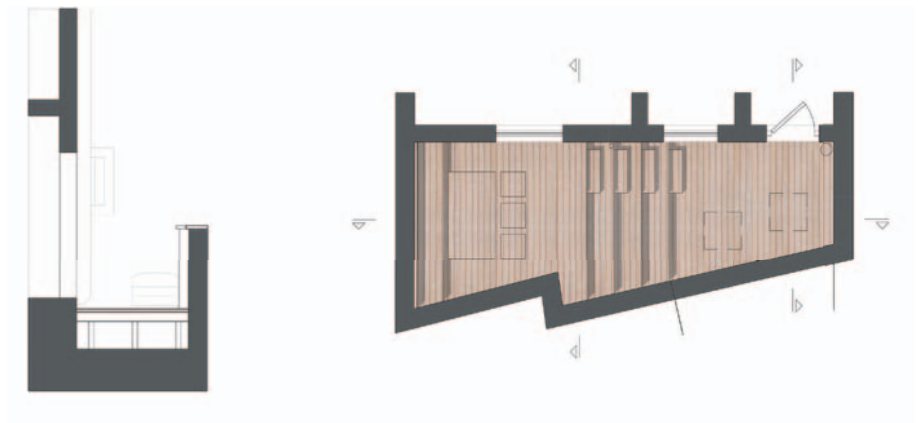
2b architectes

Avant



© Thomas Jantscher

Après



Maquette



Plan / Coupes

Architectes:

2b architectes sàrl
20 av. de Jurigoz
1006 Lausanne

Photographe:

Thomas Jantscher /
2b architectes

Matériaux:

Revêtement Ipé sur sous-
construction en inox

Entreprises:

Wider SA Morges
Riond-Bosson 13
1110 Morges

Axial Création
constructions métalliques
rte de Grandvaux
1072 Forel (Lavaux)



© Thomas Jantscher



© Thomas Jantscher



© Thomas Jantscher