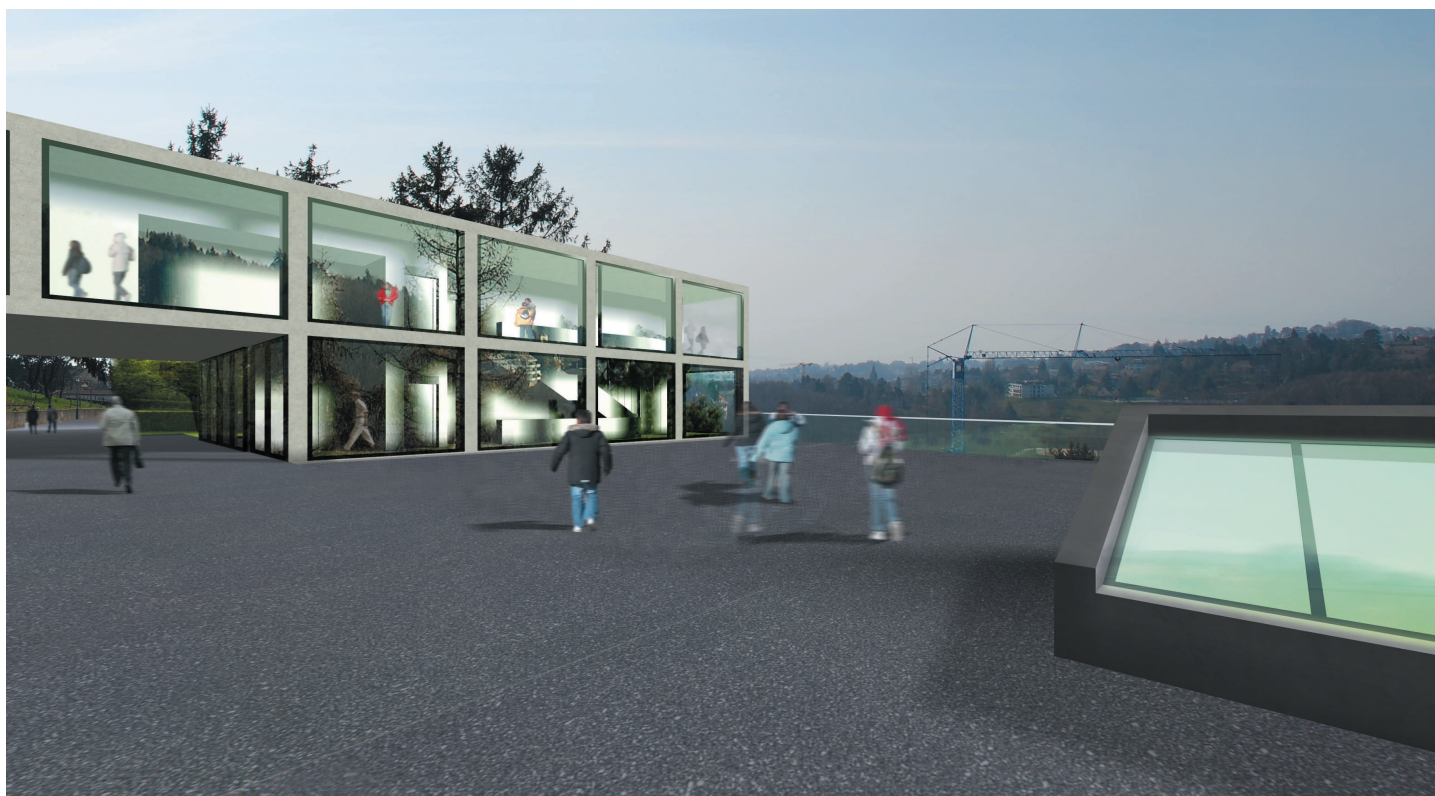


Extension du collège, Belmont-sur-Lausanne CH
2b architectes
Concours 2007 - 1er prix, en cours



Plus qu'une école, un centre scolaire et communal:

En renforçant la polarité du complexe existant, le nouveau bâtiment est plus qu'un simple agrandissement du collège, et doit renforcer le caractère et le statut de 'centre' villageois - espace public, centre scolaire et communal.

Connecter, mettre en relation:

Jouant de la topographie particulière du site, le bâtiment agit à la manière d'une connexion verticale de circulations et met en relation l'entier des niveaux et programmes du complexe communal, tout en améliorant et renforçant le réseau de cheminements sauvages et connexions extérieures existantes.

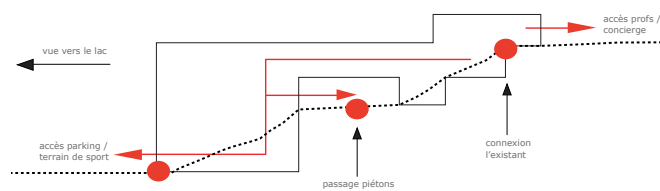
Un programme, de nouvelles fonctionnalités:

Proposant de nouvelles entrées au niveau du complexe sportif et au niveau du complexe scolaire, le projet prolonge au niveau de l'école le dispositif des préaux existants en offrant un préau couvert reliant, les entrées de l'existant et de l'extension.

Cette nouvelle fonctionnalité redéfinit volumétriquement la 'porte d'entrée' du complexe scolaire, côté village de Belmont, en lui redonnant une présence et une lisibilité.

Intégrer tout en affirmant:

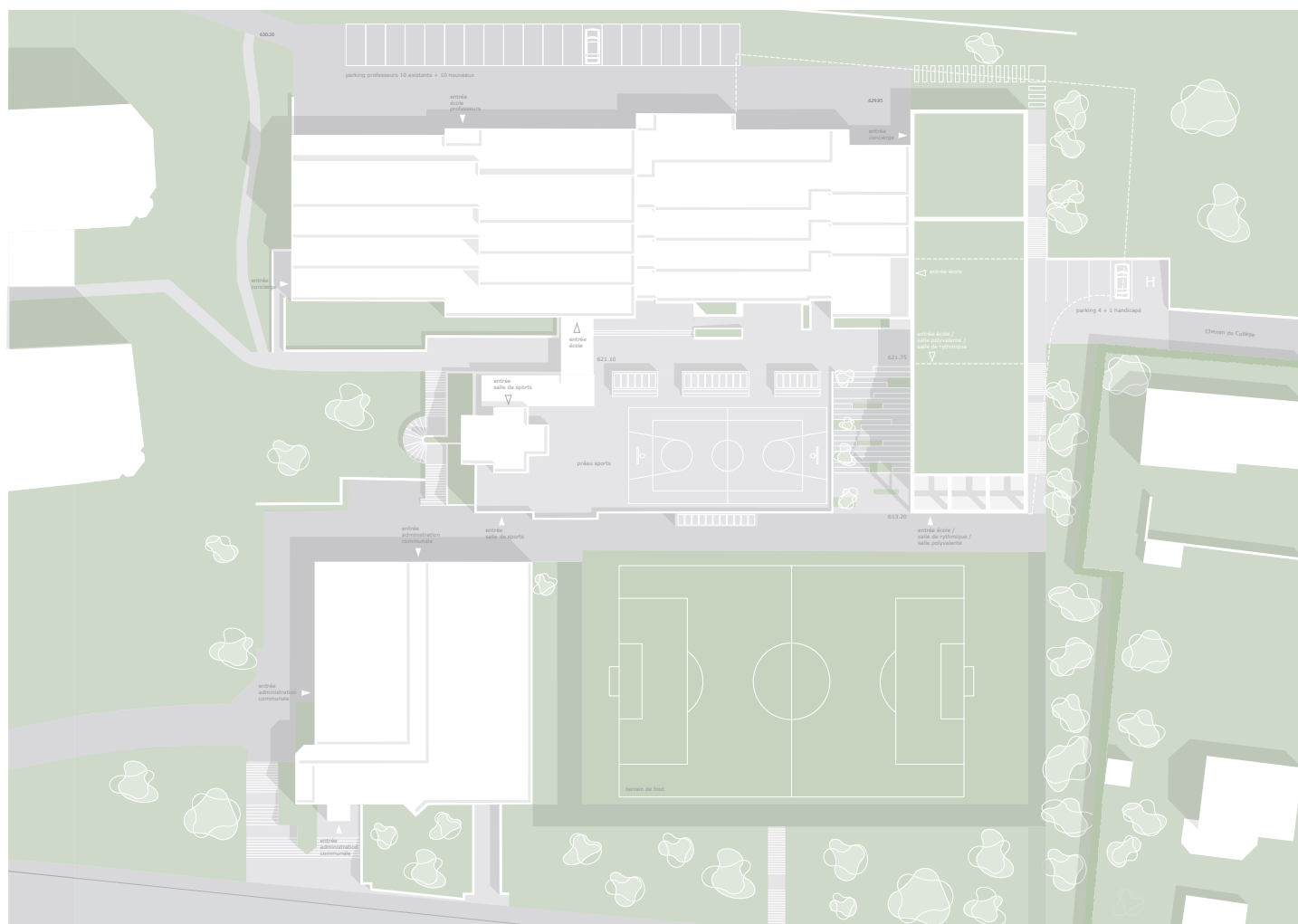
Déclinant un vocabulaire et une matérialité issue des différents bâtiments existants, le projet met en scène une grille minérale en béton dont la surface est sablée, réinterprétant par ce traitement et sa texture, le bouchardage existant. Intégrant de grands vitrages jouant de leurs profondeurs, positions et réflexions, la façade se veut transparente et offre une multitude de vues et cadrages sur le Léman.



Structure de connexions

TERRASSE REFECTOIRE CLASSES
SALLE POLYVALENTE PREAU COUVERT
COUVERT SALLE DE RYTHMIQUE
LOGGIA APARTHEMENT

Programmes



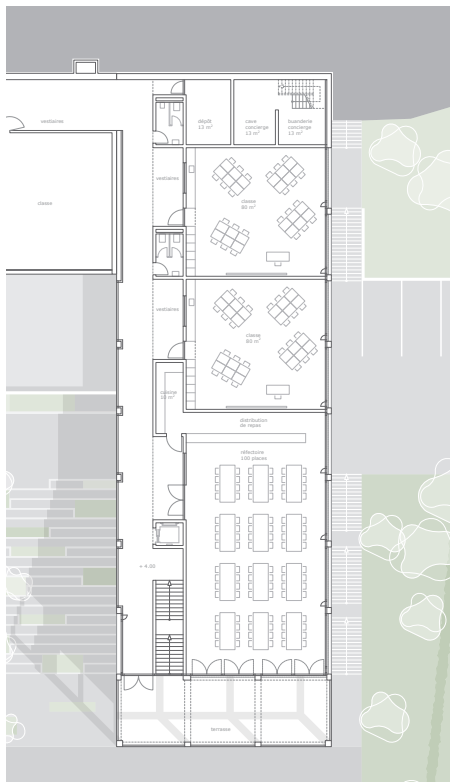
Plan d'ensemble



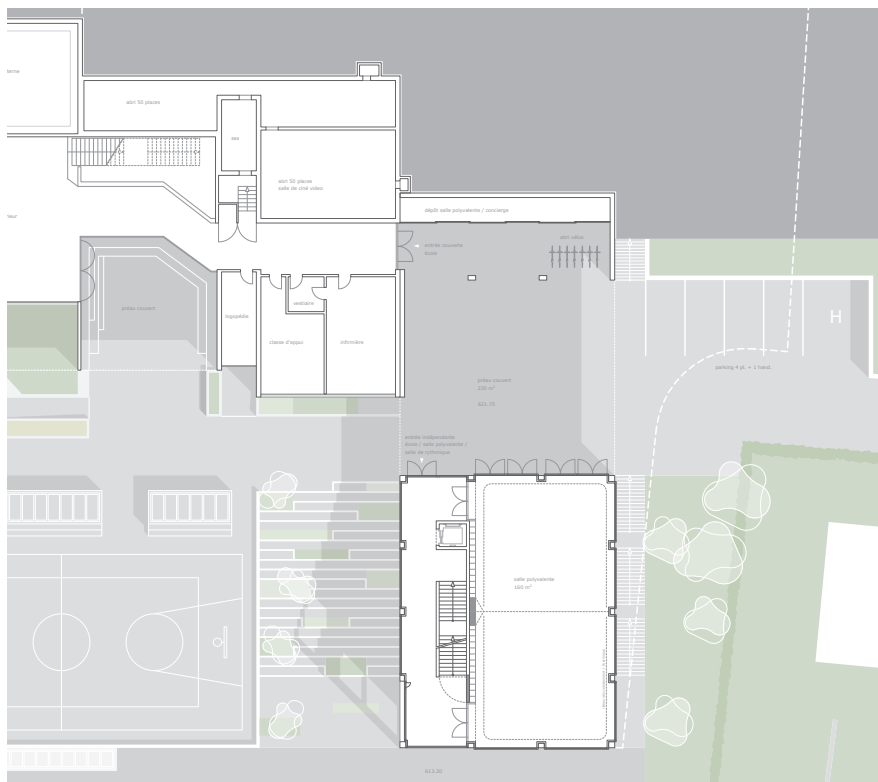
Vue par le chemin piéton



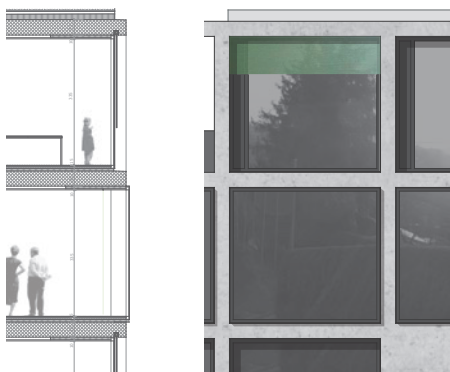
Vue intérieure



Plan 1er étage 1:500



Plan du rez-de-chaussée 1:500



Coupe / élévation façade 1:200



Coupe longitudinale 1:500

Maitre de l'ouvrage	Commune de Belmont-sur-Lausanne Administration communale Rte d'Arnier 2 – CP 64 CH-1092 Belmont-sur-Lausanne
Architectes	2b architectes Stephanie Bender / Philippe Béboux collaborateurs: Gudrun Warnking, Khuê Tran 20, avenue de Jurigoz CH-1006 Lausanne t +41-21-617 58 17 f +41-21-617 58 33 2b@2barchitectes.ch www.2barchitectes.ch
Direction des travaux	BERIC SA David Perzoff Boulevard des Promenades 2 CH-1227 Carouge/Genève t + 41-22-827 18 28 f + 41-22-827 18 38 info@beric.ch www.beric.ch
Ingénieur civil	INGPHI SA Philippe Menétrey Place Saint-François 2 CH-1003 Lausanne t +41-21-312 54 44 f +41-21-312 54 88 central@ingphi.ch www.ingphi.ch
Visualisation	Marco de Francesco, CH-1003 Lausanne