

Stratégie de développement communal et valorisation du site de Palézieux-Gare, Palézieux CH
2b architectes, A+U+A / biol conseils, CITEC Ingénieurs, EDMS ingénieurs
Concours 2006-2007- 1er prix, en cours



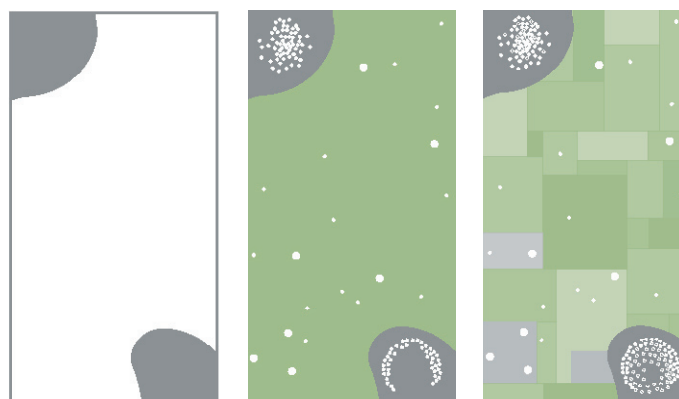
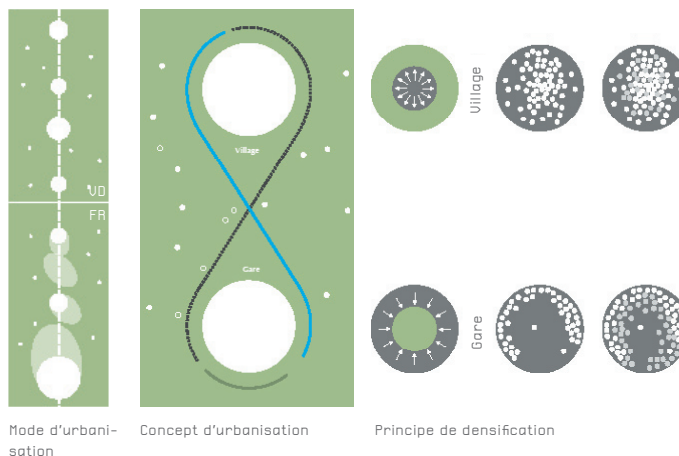
En densifiant Palézieux-village et en concentrant les nouvelles constructions sur le plateau de Palézieux-gare nous proposons de mettre en valeur, une différence claire entre les surfaces urbanisées et les surfaces dévolues à l'agriculture et à la nature. Opérant de façon distincte, les deux principes de développement proposent deux modes de densification respectant les caractères propres des deux sites.

L'ancienne route romaine forme l'épine dorsale de plusieurs sites archéologiques datant de l'Age du Bronze, de l'Epoque Romaine et du Moyen-Age. Cette route sera réhabilitée afin de servir de liaison pour la mobilité douce entre Palézieux-gare et Palézieux-village. Plusieurs éléments naturels sont intéressants. Les cordons boisés, haies et alignements d'arbres marquent le paysage. Les massifs forestiers alternent avec les surfaces agricoles. La Broye et ses affluents ne sont pas pollués. La valorisation des espaces naturels et paysagés et des sites archéologiques pourrait être réalisée par des moyens simples: signalétique, sentiers à thèmes, expositions temporaires extérieures et parcours didactiques.

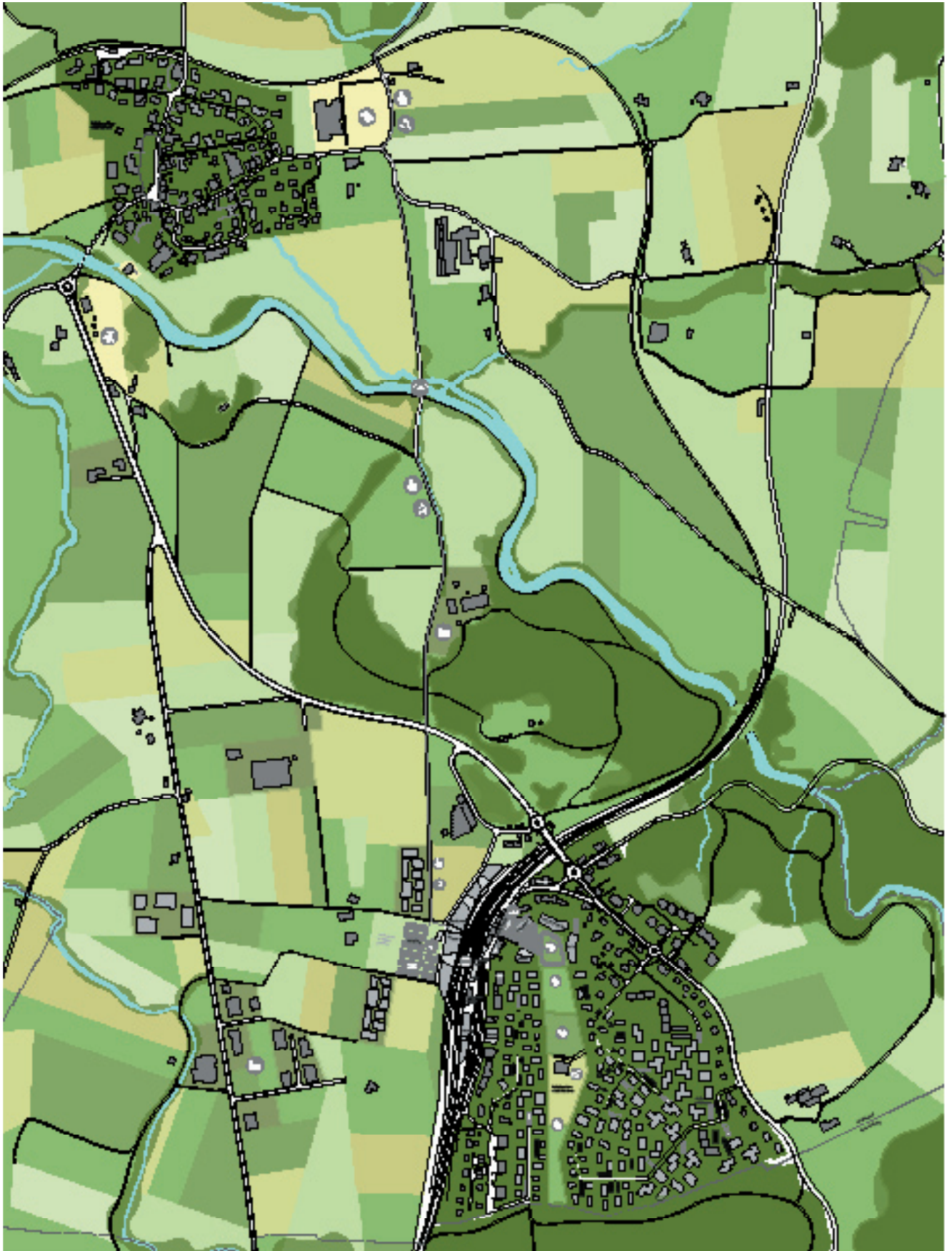
Palézieux-village : Le principe de développement proposé est de type 'mosaïque', c'est-à-dire hétérogène dans son organisation spatiale et opérant 'de cas en cas' à la manière de pièces venant compléter l'urbanisation existante.

Il est donc proposer de rester à l'intérieur de la zone village proprement dite et de renforcer son caractère et son identité 'village' en la densifiant.

Palézieux-gare : Le principe de développement proposé s'appuie sur une organisation claire de l'espace public, en l'occurrence le 'grand pré commun', qui structure l'ensemble des connexions mobilités douces et qui regroupe les programmes et bâtiments publics, et les logements sur sa périphérie. Élément identitaire et référant, ce 'grand pré commun' devient le caractère et la nouvelle centralité du nouveau quartier, en lien rapproché avec celle existante de la gare. Déclinant des hauteurs et densités allant en se réduisant à l'approche du 'pré commun', le dispositif d'urbanisation proposé se développe dans un 'désordre planifié', offrant une forte présence paysagère et privilégiant des principes de fortes densités typologiques dans des volumes compacts insérés 'librement' dans le paysage. Desserte régionale raccordée directement au réseau national, l'interface de Palézieux-Gare bénéficie d'un fort potentiel à valoriser par le développement de son caractère d'interface de transports publics et le développement de son offre de logements et de surfaces d'activités à forte valeur ajoutée de type tertiaire.



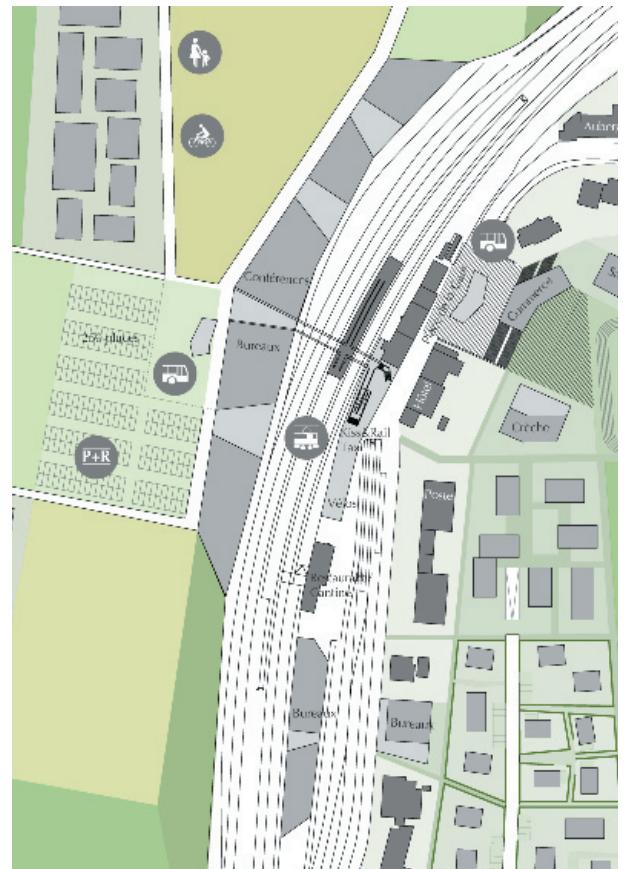
Concept paysager



Plan Palézieux 1:10'000



Mode d'habitation et vide comme espace commun Palézieux-Gare



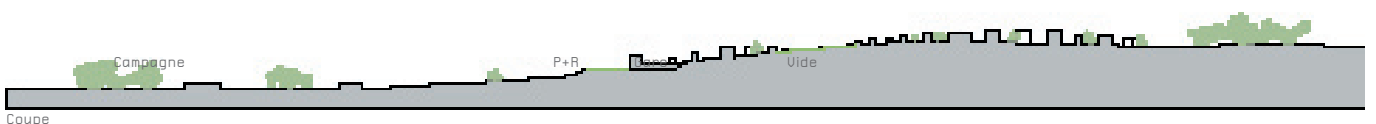
Interface



Mode d'habitation Palézieux-Village



Espace public



Coupe

Maitre de l'ouvrage
Commune de Palézieux / Etat de Vaud
Administration communale - CP 35
CH-1607 Palézieux
t +41-21-908 04 10
f +41-21-908 04 19
palezieux@bluewin.ch

Architectes
2b architectes
Stephanie Bender / Philippe Béboux
collaborateurs:
Gudrun Warnking, Khuê Tran
20, avenue de Jurigoz
CH-1006 Lausanne
t +41-21-617 58 17
f +41-21-617 58 33
2b@2barchitectes.ch
www.2barchitectes.ch

A+U+A
architectes urbanistes epfl sia fsu
Nicolas Pham
40, avenue de Béthusy
CH-1012 Lausanne

Architecte paysagiste
biol conseils s.a.
Fabrice Aubert
Rue de la Serre 5
CH-2000 Neuchâtel
t +41-32-725 50 24
f +41-32-725 52 90
mail@biolconseils.ch
www.biolconseils.ch

Ingénieur trafic
Citec Ingénieurs Conseil SA
Fabienne Verrey
Rue des Vieux Grenadiers 8
CH-1205 Genève
t + 41-22-809 60 00
f + 41-22-809 60 01
mail@citec.ch
www.citec.ch

Ingénieur civil (consultant)
EDMS ingénieurs
Roland Mantilleri
Rue Alexandre Gavard 12
CH-1227 Carouge/Genève
t +41-22-300 14 14
f +41-22-311 14 14
edms@edms.ch
www.edms.ch